

Наборы Ion ReproSeq PGS Kit для системы Ion S5

Простой и масштабируемый рабочий процесс для анализа анеуплоидии с помощью секвенирования нового поколения



Быстрое, экономичное и масштабируемое решение для анализа анеуплоидии с помощью секвенирования нового поколения на системе Ion S5

Наборы Ion ReproSeq™ PGS Kit для системы Ion S5™ позволяют проводить быстрое и экономичное определение анеуплоидий по всем 24 хромосомам (22 аутосомы и X и Y хромосомы), что актуально для лабораторий, заинтересованных в надежной оценке эмбриональных биопсий преимплантационных образцов (Рис. 1). Используя всего 6 пг ДНК из одной клетки (или из множества клеток), набор позволяет проводить точное определение изменений хромосом и плеч хромосом всего за 9,6 часов.* Простая загрузка реагентов с помощью картриджа и простой пользовательский интерфейс системы Ion S5, с автоматической подготовкой матрицы на системе Ion Chef™, помогают минимизировать ошибки пользователя и облегчить быстрое освоение преимплантационного генетического скрининга (ПГС). Три чипа Ion Torrent™ для секвенирования — the Ion 510™, Ion 520™ и Ion 530™ — позволяют варьировать производительность в зависимости от ваших потребностей и обеспечивают экономичный анализ 16, 24 или 96 образцов за запуск.

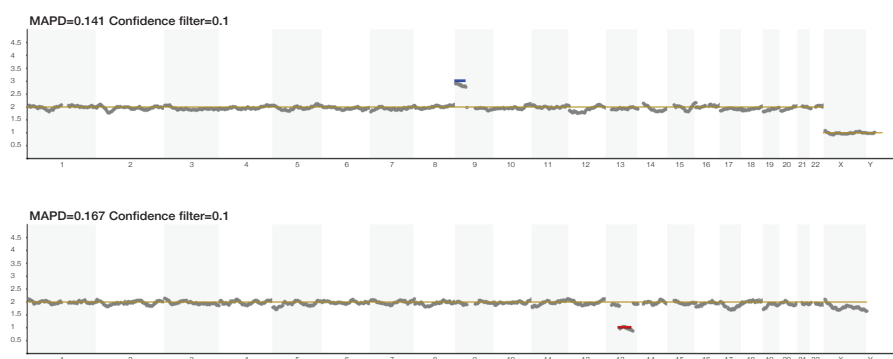


Рис 1. Обнаружение анеуплоидии в единичной клетке с использованием набора Ion ReproSeq PGS Kit для системы Ion S5 и Ion Reporter v5.4. Верхний график иллюстрирует отклонение от базовой линии (выделено синим), указывающее на дупликацию размером 45 Мб на 9 хромосоме в образце мужского пола. Нижний график демонстрирует делецию (отмечено красным) размером в 48 Мб на 13 хромосоме женского образца.

Масштабируемая пропускная способность—анализируйте 16, 24 или 96 образцов за запуск, с использованием одного рабочего процесса и одной системы секвенирования

Быстрый рабочий процесс—от отдельных клеток до результатов всего за 9,6 часов*

Простой, от начала до конца, рабочий процесс на системе Ion S5, помогает сократить ошибки пользователя

Усовершенствованная интерпретация результатов—определение мозаицизма и маскировка пола, а также улучшенное графическое отображение данных для облегчения интерпретации

* Продолжительность анализа образца с набором Ion ReproSeq PGS Kit с чипом Ion 510 (16 образцов/запуск), на системе Ion S5 XL составляет ~9,6 час.

Экономичный рабочий процесс, соответствующий вашим потребностям производительности

Наборы Ion ReproSeq PGS Kits, наряду с системами Ion S5 и Ion Chef, обеспечивают гибкость и масштабируемость для различных уровней загрузки образцов. Анализируйте от 16 до 96 образцов, выбрав набор из ассортимента 3 чипов для секвенирования, соответствующий вашим потребностям. Такая гибкая загрузка помогает повысить экономическую эффективность и позволяет лабораториям адаптироваться к колебаниям в количестве образцов.

Быстрая оборачиваемость образцов

Объединяя скорость полупроводникового секвенирования и достоинства подготовки матрицы на системе Ion Chef, наборы Ion ReproSeq PGS Kit для системы Ion S5 предоставляют гибкий рабочий процесс настольного NGS для быстрого анализа анеуплоидии (Рис. 2 и 3). С начала выделения одной или нескольких клеток из преимплантационного эмбриона и до получения проанализированных данных проходит всего 9,6 часов для 16 образцов или 13 часов для 96 образцов. Такая оборачиваемость способствует быстрой идентификации нормальных эмбрионов без хромосомных отклонений.

Улучшенная интерпретация результатов

ПО Ion Reporter™ делает анализ данных по обнаружению анеуплоидии и подготовку отчетов простым и быстрым. Новые возможности ПО Ion Reporter™ v5.4, такие, как определение мозаицизма и маскирования пола, а также улучшенное построение данных для упрощения их интерпретации, сочетаются с преимуществами наборов Ion ReproSeq PGS Kit.

Информация для заказа

Продукт	Количество	Кат. No.
Набор Ion ReproSeq PGS с чипами Ion 510	16 образцов/запуск	A34899
Набор Ion ReproSeq PGS с чипами Ion 520	24 образца/запуск	A34900
Набор Ion ReproSeq PGS с чипами Ion 530	96 образцов/запуск	A34901

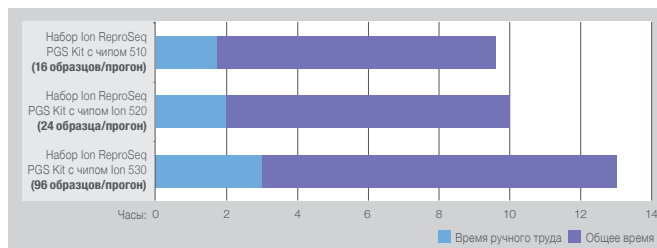


Рис. 2. Сравнение времени ручного труда и общего времени процедуры анализа анеуплоидии с помощью наборов Ion ReproSeq PGS Kit для системы Ion S5. Представлены сравнения для трех вариантов с использованием Ion ReproSeq PGS Kit на системе Ion S5 XL с разными чипами и соответствующей загрузкой, как показано на рисунке.



Рис. 3. Быстрая процедура ПГС Ion ReproSeq Kit от единичной клетки до обнаружения анеуплоидии. Наборы Ion ReproSeq PGS Kit для системы Ion S5 включают все материалы для создания библиотеки, подготовки матрицы и секвенирования на системе Ion S5.

ОФИЦИАЛЬНЫЙ ДИСТРИБЬЮТОР
на территории Казахстана и Кыргызстана



ООО «ZALMA LTD.» (ЦАЛМА ЛТД.)
г. Алматы, ул. Богенбай батыра 305А
+7 (727)374-35-70 / +7 (701)031-27-29
Факс: +7 (727) 374-35-67

www.zalma.org

НАШ САЙТ

info@zalma.org
FB,instagram: @zalmaltd



ПОДПИСАТЬСЯ

ThermoFisher
SCIENTIFIC